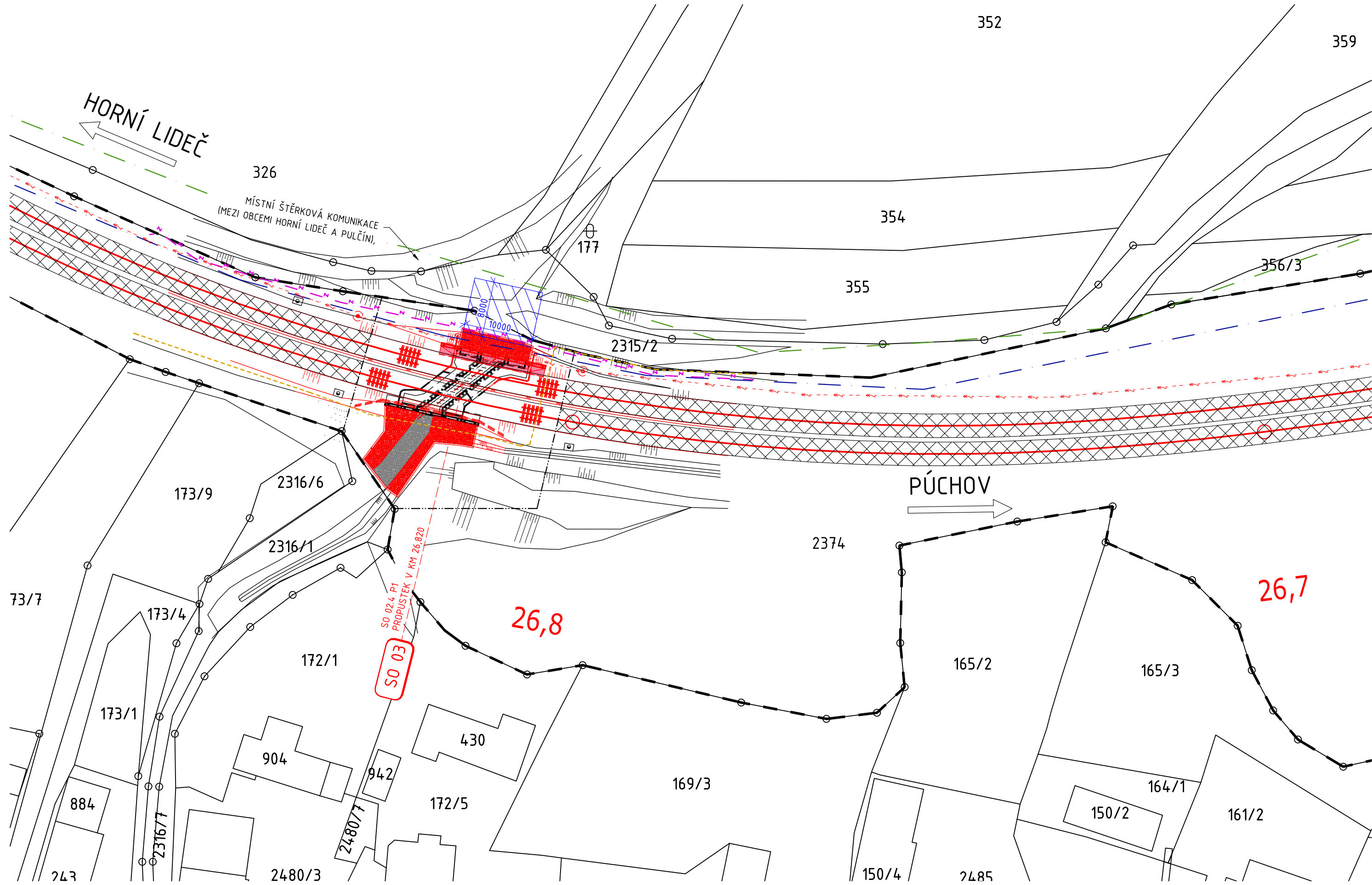


KOORDINAČNÍ SITUACE STAVBY
M 1:500



LEGENDA

- 2374 HRANICE PARCEL A PARCELNÍ ČÍSLO
- DRÁŽNÍ POZEMEK - SPRÁVA ŽELEZNIC, S. O.
- OSA KOLEJE
- NATURA 2000 (EVL)
- CHKO BESKYDY - III. ZÓNA
- ZAŘÍZENÍ STAVENIŠTĚ
- BETON
- KÁMEN

INŽENÝRSKÉ SÍTĚ

- SSZT - ZABEZPEČOVACÍ ZAŘÍZENÍ
- SSZT - OPTICKÁ A ZÁVĚSNÁ KABELIZACE
- SSZT - OPTICKÁ A ZÁVĚSNÁ KABELIZACE V HDPE CHRÁNICI
- SSZT - MÍSTNÍ KABELIZACE
- SEE - DÁLKOVÉ OVLÁDÁNÍ ODPOJOVAČŮ (VN)
- SEE - OSVĚTLENÍ (NN)
- ČEZ a.s. - NADZEMNÍ VEDENÍ VN 35 kV
- ČEZ a.s. - PODZEMNÍ VEDENÍ NN
- VaK a.s. - PODZEMNÍ VODOVOD
- VaK a.s. - PODZEMNÍ KANALIZACE

POZNÁMKY

- SOUŘADNICOVÝ SYSTÉM S-JTSK, VÝŠKOVÝ SYSTÉM BPV.
- PŘÍSTUP UMOŽNĚN POUZE PO KOLEJÍCH, A TO ZE STANICE MORAVSKÉ BRÁNICE, POPŘÍPADĚ IVANČICE LETOVIŠKO.
- STÁVAJÍCÍ STAV JE ZAKRESLENÝ PODLE GEODETICKÉHO ZAMĚŘENÍ A DODANÉ ARCHIVNÍ DOKUMENTACE.
- PŘED ZAHÁJENÍM STAVBY ZAJISTÍ ZHOTOVITEL, V DOSTATEČNÉM PŘEDSTIHU, VYTÝČENÍ INŽENÝRSKÝCH SÍTÍ. BĚHEM STAVBY JE NUTNÉ DODRŽOVAT PODMÍNKY SPRÁVCŮ SÍTÍ UVEDENÉ V JEJICH VYJÁDŘENÍCH.
- PŘESTAVBA PROPUSTKU BUDE V CELÉM ROZSAHU PROVÁDĚNA NA DRÁŽNÍM POZEMKU. PROVÁDĚNÍ VEŠKERÝCH PRACÍ JE PŘEDPOKLÁDÁNO TECHNOLOGIÍ S PŘÍSTUPEM PO ŽELEZNICI. PŘÍPADNÉ PŘÍJEZDY PO SILNICÍCH, MÍSTNÍCH A ÚČELOVÝCH KOMUNIKACÍCH NEBO PO MIMODRÁŽNÍCH POZEMCÍCH SI PRO SVOJI POTŘEBU ZAJISTÍ ZHOTOVITEL STAVBY.
- VEŠKERÉ POUŽITÉ MATERIÁLY (VÝROBKY) MUSÍ BÝT SCHVÁLENY PRO POUŽITÍ NA STAVBÁCH SPRÁVY ŽELEZNIC, STÁTNÍ ORGANIZACE.

DĚLENÍ NA OBJEKTY

- PROPUSTEK V KM 26,820:
- SO 02.4.1 ŽELEZNIČNÍ PROPUSTEK
- SO 02.4.2 ŽELEZNIČNÍ SVRŠEK



Jiná ověření:	Paré:		
Orientační schéma:	Razítko oprávněné osoby:		
Revize:	Datum:	Popis:	Kontroloval:

Stavebník/Investor:	Správa železnic, státní organizace	
Adresa:	Dlážděná 1003/7, 110 00 Praha 1	
Zástupce investora:	Oblastní ředitelství Ostrava	
Adresa:	Muglinovská 1038/5, 702 00 Ostrava	

Zhotovitel díla:	F-PROJEKT-DOPRAVNÍ STAVBY, s. r. o.	
Adresa:	Janáčkova 4642/5d, 796 01 Prostějov	
Kontakt:	T: +420 582 334 259 E: fprojekt@fprojekt.cz	
Zhotovitel části/objektu:	F-PROJEKT-DOPRAVNÍ STAVBY, s. r. o.	
Adresa:	Janáčkova 4642/5d, 796 01 Prostějov	
Kontakt:	T: +420 582 334 259 E: fprojekt@fprojekt.cz	
Hlavní projektant (HIP):	Ing. Martin Major	Specialista: Ing. Martin Major

Název stavby/akce:	Cyklická obnova trati v úseku Horní Lideč - Horní Lideč státní hranice	Označení investora: XXXXXXXXXX
Objekt:	SO 02.4 Propustek v km 26,820	Zakázka: 224017
Název části:	Situační výkresy	Označení části: C
Název objektu/díle části:	Koordinační situační výkres	Objekt/Skupina objektů: SO 02.4
Název přílohy:	-	Díle část: Typ: Číslo přílohy:
Název díle části přílohy:	-	C.3 2 -
Odpovědný projektant:	Zpracovatel přílohy: Ing. Martin Major	Měřítko: 1:500
Kraj:	Katastrální území: Horní Lideč [643351]	Formáty: 4x A4
		TUDU: 236306
Označení investora:	Stupeň dokumentace: Část:	Objekt:
		Podoblast:
		Typ:
		Příloha:
		Revize: